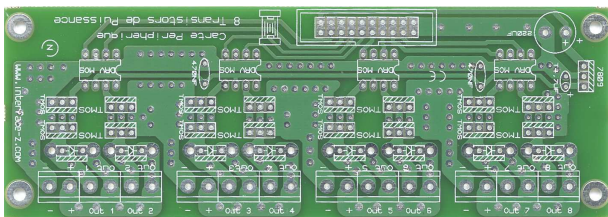


Gradation en PWM - Montage du kit

<http://www.interface-z.com>

Version 120119



Plaque sérigraphiée.

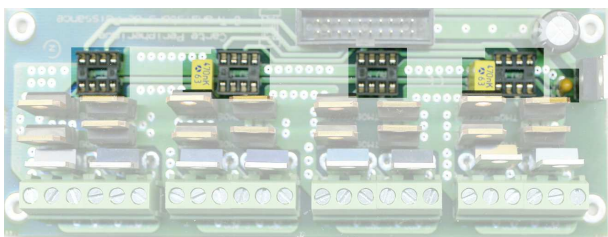
Le plus simple est de souder les composants en fonction de leur taille : les plus petits d'abord.

Pour des conseils sur la soudure à l'étain, reportez-vous aux pages « Soudure » de notre site : <http://www.interface-z.com/conseils/soudure.htm>

Ce circuit est en double face. Il ne faut pas se tromper de côté en soudant les composants.

Le côté où les composants sont placés est sérigraphié, c'est-à-dire avec les marquages blancs pour identifier les composants.

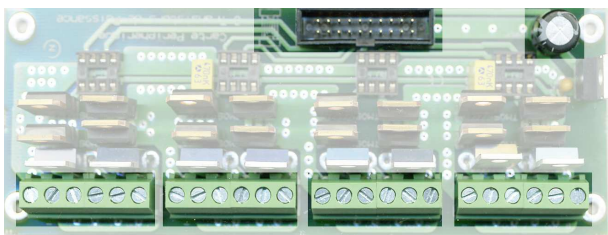
Le côté sans sérigraphie est celui où l'on soude.



4 Supports DIL8 : Les encoches des supports sont orientées conformément à la sérigraphie : elles permettent de placer les composants enfichables dans le bon sens. Sur la photo les encoches sont toutes vers la droite, vers le 7809.

2 Condensateurs non polarisés 100 nF à 470 nF.

1 condensateur Tantale près du 7809, **orienté**, dont le + est marqué par une barre ou un + sur le composant.

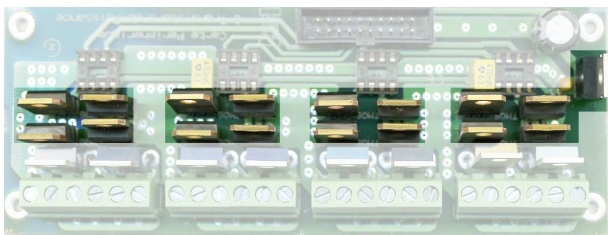


1 Connecteur 20 points pour fil en nappe.

Il est **orienté**, le détrompeur tourné vers l'intérieur de la carte quand il s'agit d'un connecteur droit, ou vers le dessus quand il est soudé.

Dominos / Borniers : 4 blocs 6 voies ou 8 blocs 3 voies raccordés deux à deux. Les ouvertures sont vers l'extérieur de la carte. Dans le cas de borniers enfichables, les picots sont vers le bord de la carte.

1 Condensateur électrochimique : Valeur au moins 100µF, voltage supporté au moins 25 V. Ce condensateur est orienté. Sa **mise à l'envers provoque sa destruction**. La patte la plus longue est la patte +. L'autre patte correspond au - marqué sur le corps du composant (la barre verticale d'une autre couleur, avec des flèches < >).

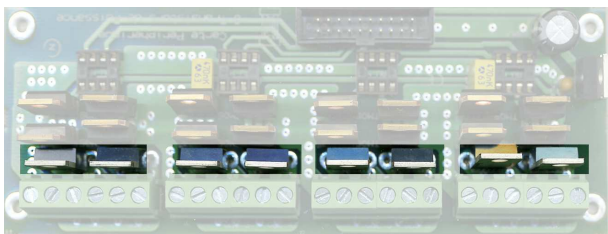


Composants format TO220 : Transistors, diodes, 7809. Le rectangle hachuré sur la sérigraphie correspond à la plaque métallique du composant, qui dépasse en hauteur. Il ne faut pas les monter à l'envers, leur **sens** est crucial : **le non respect de ces orientations est destructif**.

16 Transistors : ils ont 3 pattes. Attention ils sont disposés tête-bêche les uns par rapport aux autres.

Ne pas **confondre** avec le régulateur 7809.

Régulateur d'alimentation 7809 : il est sur le côté de la carte, près du condensateur Tantale. Ne pas confondre avec un transistor.



8 Diodes format DO220 avec 2 pattes. Les diodes sont placées entre les transistors et les dominos. La plaque métallique est du côté des dominos.

Enficher les drivers 4427 ou MCP152 dans le bon sens sur le support DIL8 en respectant l'encoche.

Vous pouvez maintenant mettre votre montage en boîtier si vous le désirez, en ménageant des découpes aux endroits nécessaires (sortie pour câble en nappe, alimentation, actionneurs). *Il est nettement préférable de **protéger** au moins la face "circuit imprimé", par exemple en fixant une feuille de **plastique** aux quatre coins ou bien en **vissant la carte** sur une planchette de bois. Cette protection évite à la carte de subir des **dommages** si elle est accidentellement posée sur une surface **conductrice** lorsqu'elle fonctionne.*