

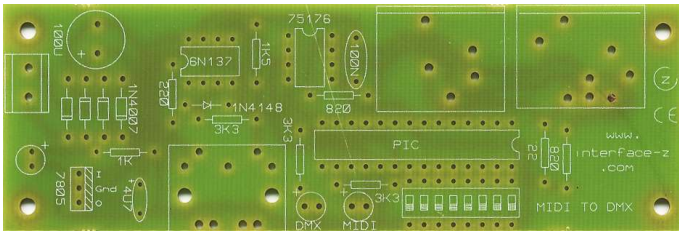
Montage du kit

<http://www.interface-z.com>

Version 080520

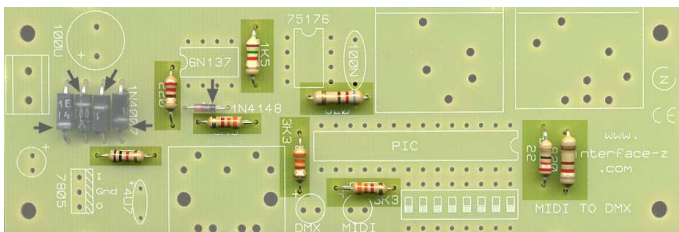
Cette documentation vous suggère l'ordre de montage le plus pratique pour ce module.

Pour des conseils sur la soudure à l'étain, reportez-vous aux pages « Soudure » de notre site.



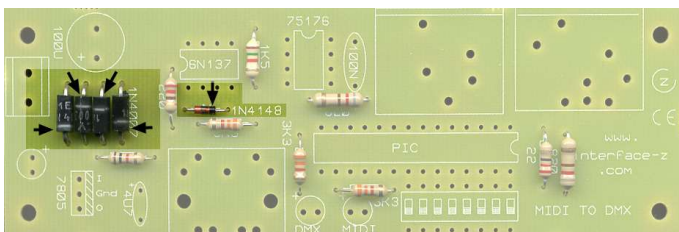
Plaque sérigraphiée.

Le plus simple est de souder les composants en fonction de leur taille : les plus petits d'abord.



9 Résistances

- 1 x 22 Ohms : rouge rouge noir
 - 1 x 220 Ohms : rouge rouge marron
 - 2 x 820 Ohms : gris rouge marron
 - 1 x 1 kOhm : marron noir rouge
 - 1 x 1,5 kOhms : marron vert rouge
 - 3 x 3,3 kOhms : orange orange rouge
- Pas de sens à respecter.

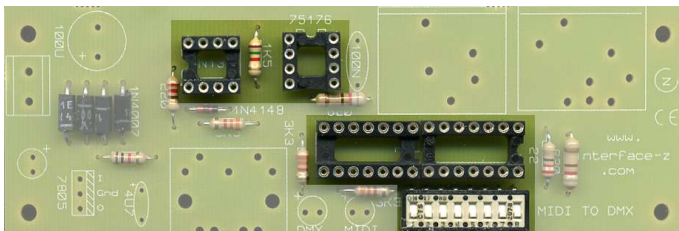


Diodes

- 4 Diodes noires près du connecteur d'alimentation
- Les diodes livrées peuvent être indifféremment des 1N4001 à 4007. Elles sont noire avec un anneau gris.
- 1 Diode près d'une résistance 3,3 kOhm. La diode 1N4148 est petite et souvent rouge, avec un anneau noir.

Il faut faire attention à l'**orientation** des diodes sur le circuit : l'anneau de la diode (flèches) doit être du même côté que la petite barre transversale dans le rectangle (ou à la pointe du triangle) sur la sérigraphie.

Le non respect de ces orientations peut être destructif.

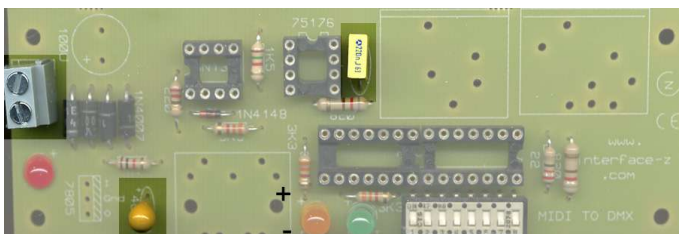


Supports DIL8 (8 broches) et DIL28 (28 broches).

Les encoches de ces supports doivent être orientées conformément à la sérigraphie : elles permettent d'orienter les composants enfichables.

Interrupteurs DIL 8 boutons.

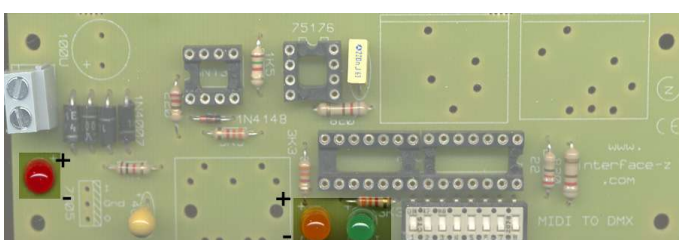
Les numéros doivent être vers le bord de la carte. Le bouton n°1 doit être vers la prise Midi.



Condensateurs

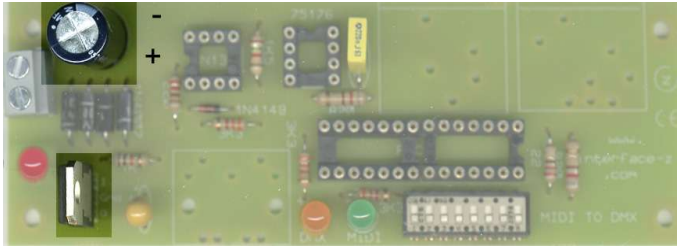
- *Non polarisé* : de valeur 100 à 330 nFarads, il est situé près d'une résistance 820 Ohms.
- *Polarisé* : Tantale goutte de valeur 2,2 à 22 µF. Le (+) est marqué par une barre sur le composant ou un point et par un + sur la sérigraphie. Il y en a un près du 7805. Un montage à l'envers empêche la carte de fonctionner.

Domino d'alimentation. Les ouvertures sont orientées vers l'extérieur de la carte.



3 LED témoins, près de la prise Midi et du domino.

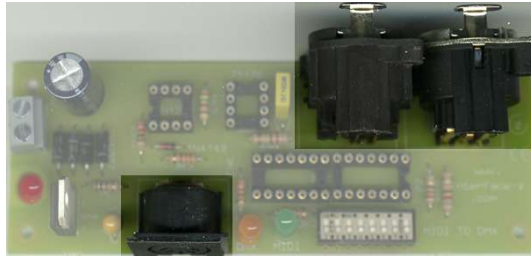
Elles sont **orientées** : la patte + est la plus longue, elle est vers le bord de la carte. La patte - correspond à un replat sur la LED.



Régulateur d'alimentation 7805 : il est **orienté**.
La plaque métallique est indiquée par un rectangle hachuré sur la sérigraphie.

Condensateur électrochimique 220 à 470 μ F.
Il est situé près du domino. Il est orienté.

Sa mise à l'envers provoque sa destruction. La patte la plus longue est la patte +. L'autre patte correspond au - marqué sur le corps du composant (la barre verticale d'une autre couleur, avec des flèches < <).



2 Prises DMX, une 3 points et une 5 points.

Prise Midi : de l'autre côté de la carte.

Enficher le composant programmable dans le bon sens sur le support DIL28 en respectant l'alignement de l'encoche (à l'opposé de la prise Midi).

Enficher le 6N137 et le 75176 dans le bon sens sur les supports DIL8 en respectant l'alignement de l'encoche. Sur certains composants, l'encoche est remplacée par un point.

Vous pouvez maintenant mettre votre montage en boîtier si vous le désirez, en ménageant des découpes aux endroits nécessaires. *Il est nettement préférable de **protéger** au moins la face "circuit imprimé", par exemple en fixant une feuille de **plastique** aux quatre coins ou bien en **vissant la carte** sur une planchette de bois. Cette protection évite à la carte de subir des **dommages** si elle est accidentellement posée sur une surface **conductrice** lorsqu'elle fonctionne.*

Pour le fonctionnement du module, vous pouvez maintenant vous reporter à l'autre documentation.

Liste des composants :

- Plaque sérigraphiée
- Résistances :
 - 1 x 22 Ohms : rouge rouge noir
 - 1 x 220 Ohms : rouge rouge marron
 - 2 x 820 Ohms : gris rouge marron
 - 1 x 1 kOhm : marron noir rouge
 - 1 x 1,5 kOhms : marron vert rouge
 - 3 x 3,3 kOhms : orange orange rouge
- 4 x Diodes 1N4001 à 4007
- 1 diode 1N4148
- Supports 2 x DIL8 et 1 x DIL28
- Interrupteurs DIL 8 boutons
- Condensateur 100 à 330 nF
- Condensateur goutte 2,2 à 22 μ F
- Domino d'alimentation
- 3 LED
- Régulateur d'alimentation 7805
- Condensateur électrochimique 220 μ F
- Prise Midi DIN 5 broches
- Prise DMX 3 points
- Prise DMX 5 points
- Composant programmable
- 6N137
- 75176